

## Enceinte climatique sur table élévatrice (VIBt) 1000L

### ENCEINTE POUR ESSAI DE VIBRATION ET TEMPERATURE

Cette enceinte climatique est conçue pour des **essais combinés de vibrations, température et humidité**, dans les secteurs d'activités tels que l'aéronautique, l'automobile, la défense, ou les contraintes vibratoires doivent être simulées.

Cet équipement est dédié aux **tests de sous-ensembles ou ensembles complets soumis à des contraintes par vibrations** dans leur environnement de fonctionnement ou phase de transport afin d'en mesurer la fiabilité, la durabilité et le fonctionnement sous contraintes mécaniques et climatiques.



La particularité de cette enceinte climatique est de **s'adapter mécaniquement sur un vibreur en mode vertical ou horizontal**. Une **table élévatrice mobile et guidée** permet son déplacement et positionnement sur l'un ou l'autre des deux modes. Deux tampons servent d'interfaces mécaniques pour l'utilisation d'une table vibrante de 600\*600mm et d'une tête d'expansion de 500\*500mm. L'enceinte est utilisable également sans le vibreur.

Cette enceinte thermique bénéficie du pilotage **Spirale Vision** et de sa qualité de régulation. Vous pourrez également apprécier les fonctionnalités reconnues de programmation et d'archivage de ce système de pilotage. Spirale, déjà présent dans le monde sur plus de 6 000 enceintes climatiques et bancs d'essais, est l'interface homme machine la plus intuitive et polyvalente du marché.

.....  
[www.climats-tec.com](http://www.climats-tec.com)

Climats - Technopole Bordeaux Montesquieu- 2/4 allée Jacques Latrille

CS 50067 - 33650 Martillac - FRANCE

Tél. +33 (0)5 56 20 25 25

e-mail: [commercial@climats-tec.com](mailto:commercial@climats-tec.com)

## Caractéristiques techniques :

### Caractéristiques :

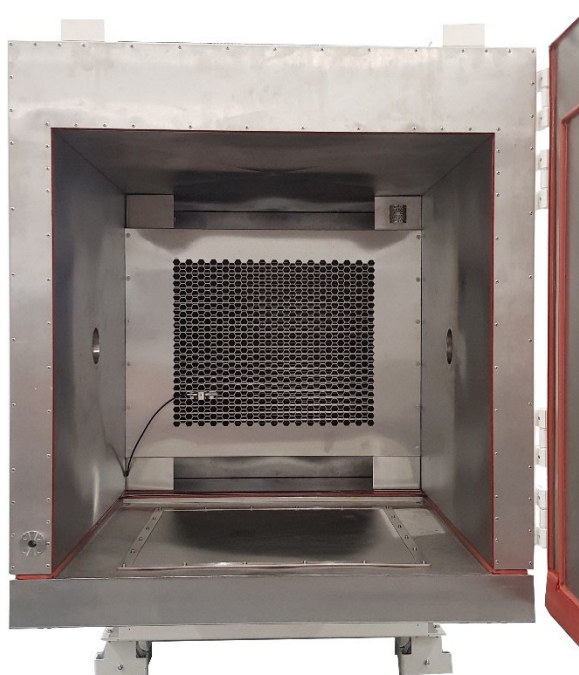
- ▶ Plage de température : de -50°C à +150°C
- ▶ Volume utile : 1000 dm<sup>3</sup>

| Dimensions (mm) | Largeur | Profondeur | Hauteur |
|-----------------|---------|------------|---------|
| Utiles          | 1000    | 1000       | 1000    |



### Options :

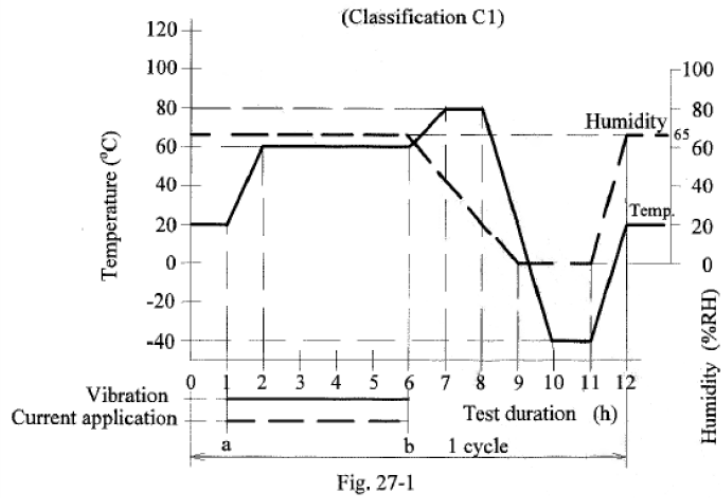
- ▶ Tampon pour une utilisation en mode « enceinte climatique standard »
- ▶ Nickelage batterie
- ▶ Passages soudés Ø 100
- ▶ Sécheur
- ▶ Entrée et sortie coup de poing
- ▶ Développement spécifique pilotage/automatisme



.....

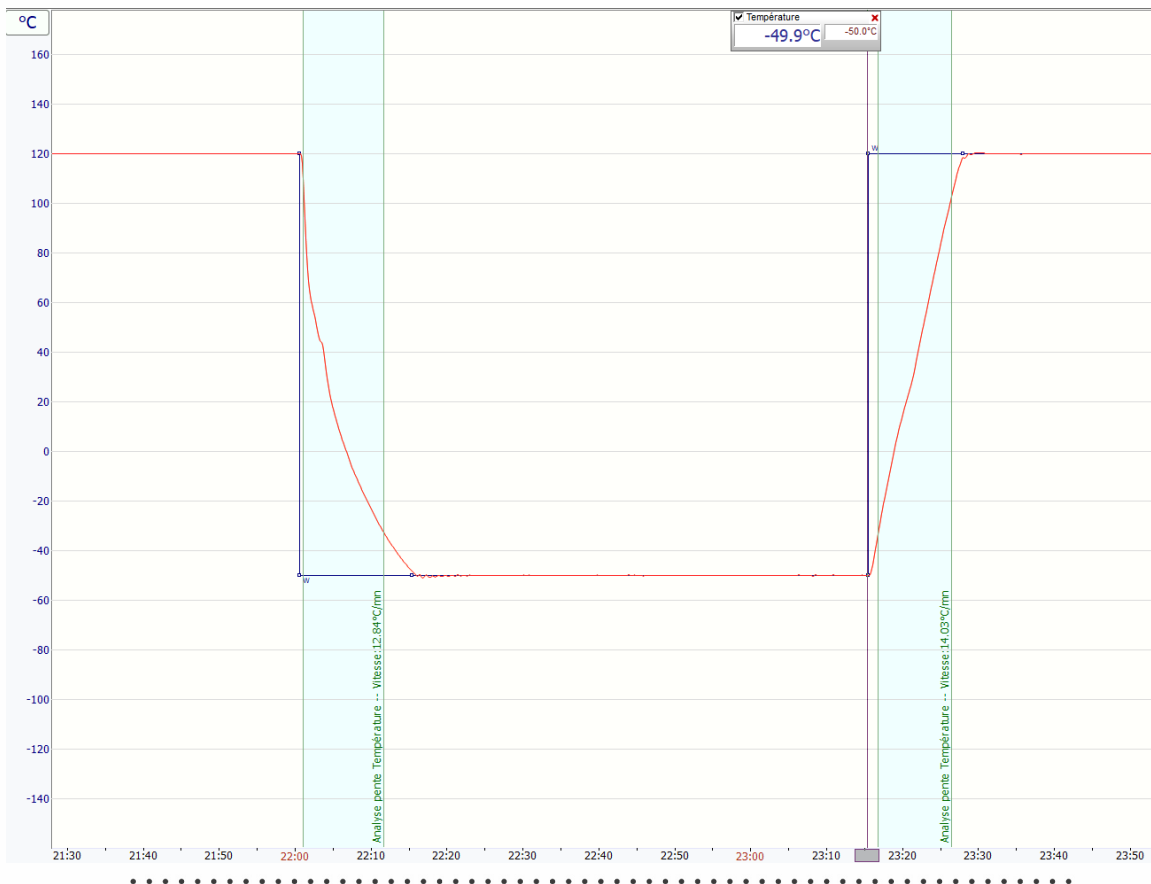
[www.climats-tec.com](http://www.climats-tec.com)

Performances :



- ▶ Réalisation de normes automobiles
- ▶ Vitesse de descente de +120°C à -50°C avec 40Kg d'acier

Vitesse de variation en température de **13°C/min moyens de +125°C à -50°C et de 14°C/min moyens de -50°C à +125°C**, avec une charge de 80kg suivant la norme IEC 60068-3-5



[www.climats-tec.com](http://www.climats-tec.com)

Climats - Technopole Bordeaux Montesquieu- 2/4 allée Jacques Latrille  
CS 50067 - 33650 Martillac - FRANCE  
Tél. +33 (0)5 56 20 25 25  
e-mail: [commercial@climats-tec.com](mailto:commercial@climats-tec.com)